

## 判读手册

本手册用于指导菌落总数测试片结果的判断和解释，未尽事宜可与技术支持联系。

Handy plate® 快速菌落总数测试片为预制备的即用型培养基产品，含有标准的培养基、冷水凝胶和复合显色指示剂。

按标准要求或说明书推荐培养条件培养后，肉眼或借助放大镜等计数所有红色菌落。菌落数在 30 ~ 300 CFU 之间较为适宜。



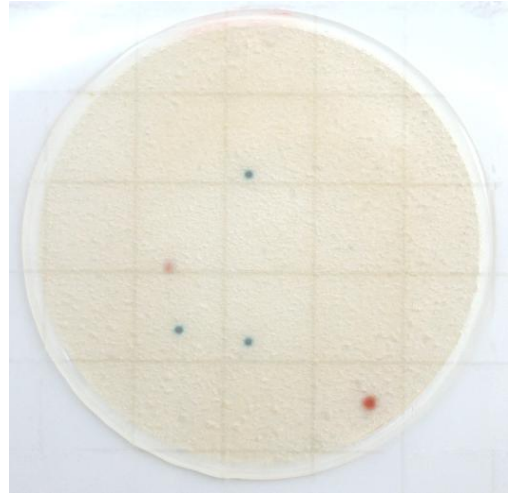
菌落

菌落数=100

测试片上含有红色和蓝色指示染剂可使菌落显色，计数所有红色和蓝色菌落，不论大小和清晰



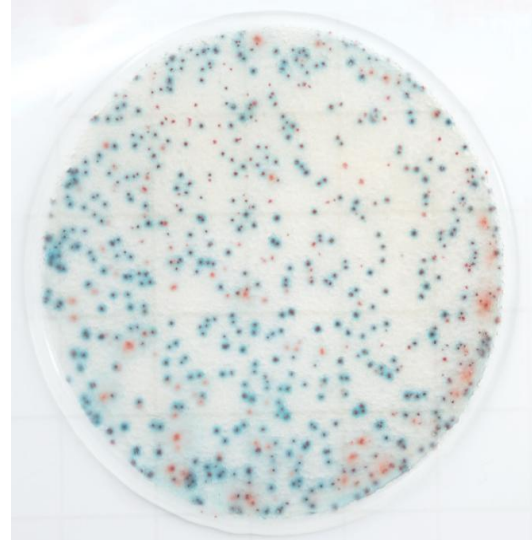
菌落数= 0  
测试片上没有菌落生长。



菌落数=5 (TNTC)  
测试片有少量红蓝色菌落。

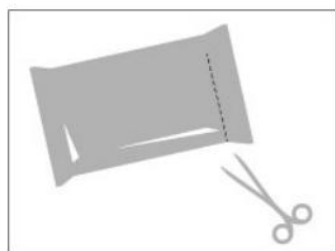


菌落数= 100 (TNTC)  
测试片上菌落数在合适计数范围 30  
CFU~300 CFU。

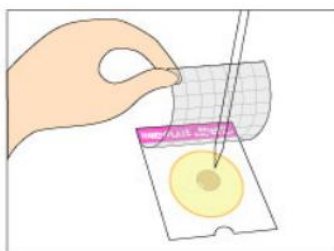


菌落数= 多不可计 (TNTC)  
测试片上菌落高密度分布在边缘区  
域, 判读时容易忽略, 若出现应记录  
为多不可计。

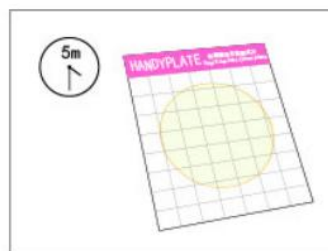
## 【操作图解】



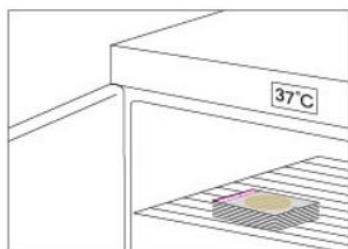
1. 用剪刀沿虚线剪开，  
取出测试片盒。



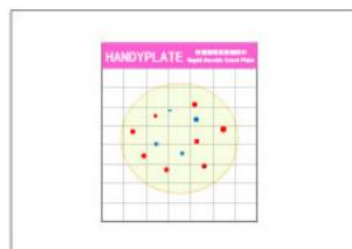
2. 将测试片放在水平台面上，  
揭开覆膜，将 1mL 样品液  
滴加在测试片中心。



3. 缓慢盖上覆膜，轻压一下，  
静置 3-5 分钟。



4. 将测试片正面朝上，放置于  
恒温培养箱中， $36 \pm 1^\circ\text{C}$  培  
养  $24 \pm 2\text{h}$ ，测试片堆叠不应  
超过 20 张。



5. 根据判读手册判读测试片  
上是否有目标菌生长，对菌  
落进行计数。

