

产品说明书 Product Manual

【产品名称】

通用名称：蜡样芽孢杆菌显色培养基

英文名称：Chromogenic Bacillus Cereus Agar

【产品编号与包装规格】

产品编号	产品类型	包装规格
CRM005	干粉	1000mL/瓶
SR0210A	配套试剂 A	2g/瓶
SR0210B	配套试剂 B	10 支/盒

【产品用途】

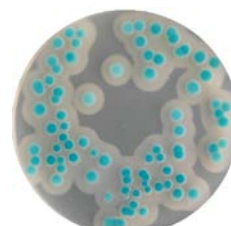
用于蜡样芽孢杆菌的选择性分离和初步鉴定。

【检验原理】

蛋白胨和酵母膏粉提供碳氮源和微量元素；氯化钠维持均衡的渗透压；丙酮酸钠刺激蜡样芽孢杆菌的生长；琼脂是培养基的凝固剂；显色剂与蜡样芽孢杆菌具有的酶发生特异性反应，水解底物，释放出显色基团，在乳白色平板上，蜡样芽孢杆菌产生绿~蓝绿色的粗糙边缘不整齐菌落，周围有乳白色脂肪水解圈；抑菌剂可抑制杂菌。

【配方成分】

成分	含量（每升）	成分	含量（每升）
蛋白胨	8.0g	琼脂	15.0g
酵母膏粉	3.0g	丙酮酸钠	8.0g
氯化钠	5.0g	显色剂	0.3g
蒸馏水	1000mL	抑菌剂	0.7g
最终 pH	7.2±0.2		



蜡样芽孢杆菌：蓝-绿色带白色晕圈菌落；
杂菌：无色、绿色菌落或不生长。

【使用方法】

称取瓶内干粉基础培养基 40g，用 970mL 蒸馏水或去离子水溶解，可按比例扩增或缩小。搅拌加热煮沸至完全溶解，同时将配套试剂 A(SR0210)加入 20mL 蒸馏水或去离子水中，充分混匀成均一乳白色溶液(可借用磁力搅拌器或涡旋混合器)，基础培养基和配套试剂 A 分别在 121°C 高压蒸汽灭菌 15min，冷至约 50°C 备用；取 10 支配套试剂 B(SR0210)分别加入 1mL 无菌水，使之完全溶解；将配套试剂 A 和 B 加入到约 50°C 基础培养基中，充分混匀后倾注无菌平皿。(注：配套试剂 A 在倾注平板前应与基础和配套试剂 B 充分混匀，否则会影响菌落特征观察)

【质量控制】

下列质控菌株接种后于 35~37°C 培养 24h，观察结果如下表：

指标	质控菌株及编号	标准值	特征性反应
生长率	蜡样芽孢杆菌 CMCC(B)63303	PR≥0.7	蓝绿色菌落，周围有乳白色脂肪水解圈
	蜡样芽孢杆菌 ATCC11778		
特异性	覃状芽孢杆菌 ATCC 10206	—	淡蓝绿色，无乳白色脂肪水解圈
选择性	白色念珠菌 ATCC10231	G≤1	无色，生长受抑制
	粪肠球菌 ATCC29212	G≤2	蓝绿色，生长受抑制
	大肠埃希氏菌 ATCC25922	G≤1	不生长

【储存条件与保质期】

2-8°C，贮存于避光、干燥处。贮存期 2 年。

【注意事项】

- 称量时注意粉尘，佩戴口罩操作以避免引起呼吸道系统不适。
- 干粉培养基使用后应立即旋紧瓶盖，避免吸潮结块。贮存于 2-8°C，避光、干燥处。
- 质检报告可以登录环凯网站 <http://www.huankai.com>，打开“下载中心”页面，输入产品批号下载。

【废物处理】

检测之后带菌物品置于 121°C 下高压灭菌 30 分钟后处理。

【执行标准】

Q/HKSJ 03

【说明版本】

2019 年 5 月 14 日