

产品说明书

Product Manual

【产品名称】

通用名称：志贺氏菌显色培养基

英文名称：Shigella Chromogenic Medium

【产品编号与包装规格】

产品编号	产品类型	包装规格
CRM011	干粉	1000mL/瓶
SR0440	配套试剂	1 瓶

【产品用途】

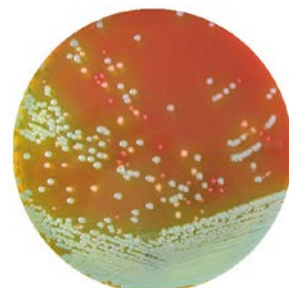
用于志贺氏菌的选择性分离和初步鉴别。

【检验原理】

蛋白胨和酵母膏粉提供碳氮源和微量元素；氯化钠可维持均衡的渗透压；琼脂是培养基的凝固剂；抑制剂抑制杂菌的生长；酚红是 pH 指示剂，发酵糖产酸的菌呈黄色；混合色素对应的酶发生特异性反应，水解底物，释放出显色基团。

【配方成分】

成分	含量（每升）	成分	含量（每升）
蛋白胨	9.0g	琼脂	15.0g
酵母膏粉	3.0g	抑菌剂	2.0g
氯化钠	5.0g	酚红	0.1g
糖类	15.0g	添加剂	8.0g
蒸馏水	1000mL	混合色素	2.1g
最终 pH	6.8±0.2 (25°C)		



志贺氏菌菌落：白色至粉红色的菌落，周围培养基变为红色

【使用方法】

称取基础培养基 51.2g，加入蒸馏水或去离子水 970mL，搅拌加热煮沸至完全溶解，待冷至 50°C 左右。用 30 mL 蒸馏水或去离子水溶解 1 瓶添加剂（SR0440），充分混匀直至溶液变成淡黄色，使用 0.45 μm 或 0.22 μm 的滤膜过滤除菌，无菌操作加入到已冷却至 50~55°C 的 970 mL 培养基基础中（可按比例扩大或缩小），充分混匀后倾注灭菌平皿，待凝固后，备用。

【质量控制】

下列质控菌株接种后于 37°C 培养 20-24h，观察结果如下表：

指标	质控菌株及编号	标准值	特征性反应
生长率	福氏志贺氏菌 CMCC(B)51572	PR≥0.5	白色至粉红色的菌落，周围培养基变为红色
	痢疾志贺氏菌 CMCC(B)51105		白色至粉红色的菌落，周围培养基变为红色
特异性	产气肠杆菌 ATCC 13048	—	绿色菌落，无环和沉淀圈
	大肠埃希氏菌 ATCC25922		黄色菌落，有清晰环，无色素沉淀圈
选择性	金黄色葡萄球菌 ATCC6538	G≤1	—

【储存条件与保质期】

基础培养基和添加剂贮存于 2-8°C 避光、干燥处。在标签注明的保质期内使用。添加剂溶解过滤后 2-8°C 避光至多可保存 3 个月。

【注意事项】

- 称量时注意粉尘，佩戴口罩操作以避免引起呼吸道系统不适。
- 干粉培养基使用后立即旋紧瓶盖，避免吸潮结块。贮存于 2-8°C，避光、干燥处。
- 质检报告可以登录环凯网站 <http://www.huankai.com>，打开“下载中心”页面，输入产品批号下载。

【废物处理】

检测之后带菌物品置于 121°C 下高压灭菌 30 分钟后处理。

【执行标准】

Q/HKSJ 03

【说明版本】

2019 年 9 月 12 日