

产品说明书

Product Manual

【产品名称】

通用名称：念珠菌显色培养基平板

英文名称：Chromogenic Candida Agar Plate

【产品编号与包装规格】

产品编号	产品类型	包装规格
CRM010B	即用型成品平板	20 个/盒

【产品用途】

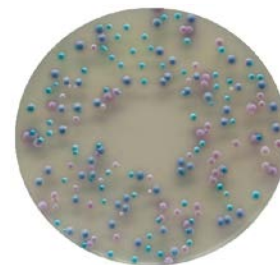
用于念珠菌特别是白色念珠菌的选择性分离和初步鉴定。

【检验原理】

蛋白胨和糖类提供碳氮源，氯化钠可维持均衡的渗透压，琼脂是培养基凝固剂；抑制剂抑制杂菌的生长，混合色素与对应的酶发生特异反应，水解底物，释放显色基团，使白色念珠菌形成蓝绿色菌落。

【配方成分】

成分	含量 (每升)	成分	含量 (每升)
蛋白胨	15.0g	琼脂	15.0g
糖类	11.0g	抑菌剂	1.0g
蒸馏水	1000mL	混合色素	2.0g
最终 pH	6.1±0.2		



白色念珠菌：蓝-绿色菌落；

克鲁斯假丝酵母：紫红色菌落，扁平周围不规则；

光滑假丝酵母：中心紫周围粉色菌落

热带假丝酵母：铁蓝色菌落；

其它：其它颜色或受抑制

【使用方法】

在洁净环境，打开包装即可使用，需注意无菌操作。

【质量控制】

下列质控菌株接种后于 30~35°C 培养 48-72h，观察结果如下表：

指标	质控菌株及编号	标准值	特征性反应
生长率	白色念珠菌 ATCC10231	PR: 0.5 ~ 2.0	绿-蓝绿色菌落
特异性	克鲁斯假丝酵母 ATCC34135	—	紫红色菌落，扁平周围不规则
	光滑假丝酵母 ATCC15126		铁蓝色菌落
	热带假丝酵母 ATCC1369		中心紫红周围粉红
选择性	大肠埃希氏菌 CMCC (B) 44102	G≤1	—

【储存条件与保质期】

2-8°C，贮存于避光处。有效期见产品标签。

【注意事项】

- 1、一次性平板培养基置于冰箱冷藏保存需与存放容器冷凝管保持一定距离以避免冻损坏。产品多次在低温与常温之间变更会引起琼脂的泌水，属于正常现象。使用前应平衡至室温且尽量在无菌干燥箱中预干燥。
- 2、质检报告可以登录环凯网站 <http://www.huankai.com>，打开“下载中心”页面，输入产品批号下载。

【废物处理】

检测之后带菌物品置于 121°C 下高压灭菌 30 分钟后处理。

【执行标准】

Q/HKSJ 03

【说明版本】

2019 年 5 月 14 日