

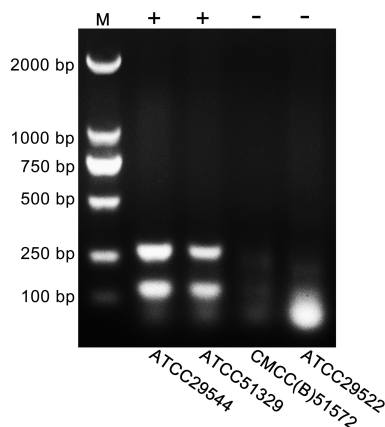
# 阪崎克罗诺杆菌双重 PCR 检测试剂盒使用指引

## 一、技术原理：

试剂盒基于多重 PCR 技术(multiplex PCR)，在阪崎克罗诺杆菌同一 PCR 反应体系中加入 2 对引物，于样本中基因组的相应靶位点特异性结合，同时扩增出 2 条核酸片段的 PCR 反应，其反应原理，反应试剂和操作过程与一般 PCR 相同。扩增产物经琼脂糖电泳和紫外仪观察，在目标位置处出现两条特异性条带时，即为阳性结果。

## 二、环凯双重 PCR 检测试剂盒组成

组分名称	规格×数量
干粉试剂	8 管×3 排
复溶液	600 μL×1 管
阳性对照	1 管（冻干型）
阴性对照	1 管（冻干型）
裂解液	1 mL×1 管
超纯水	1 mL×1 管
loading buffer	120 μL×1 管
说明书	1 份



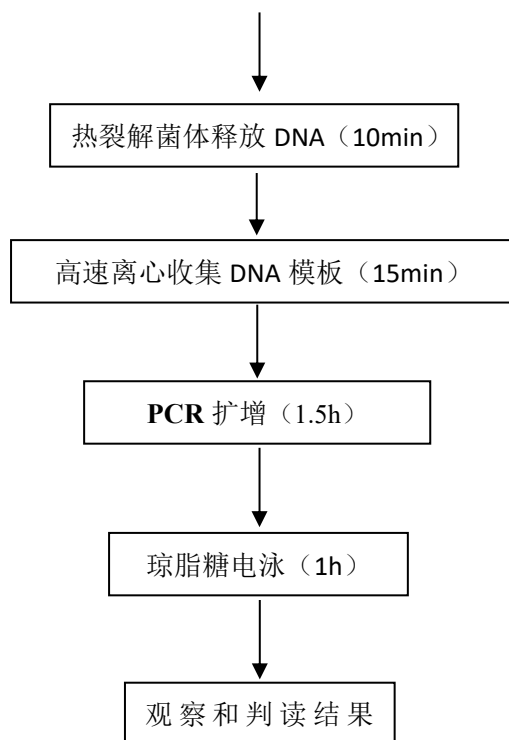
“+”表示结果为阪崎克罗诺杆菌；“-”表示结果为非阪崎克罗诺杆菌

## 三、环凯双重 PCR 检测试剂盒特点

- **高效鉴定：**通过同步扩增阪崎克罗诺杆菌的特异靶位基因 16s rDNA 和外膜蛋白 A 基因 OmpA，实现快速对克罗诺阪崎肠杆菌的鉴定。
- **使用简单：**产品试剂盒对反应体系进行冻干粉处理，溶解后加入样品核酸即可进行扩增，减少繁琐的溶液组分配置过程，降低人为操作带来的结果偏差。
- **仪器要求低：**具备开展分子生物学实验条件的实验室即可实现操作。
- **鉴定快速：**试剂盒使用简单，试验从样品处理到得到结果 3h 左右即可完成。
- **特异性和灵敏度高：**广东环凯微生物科技有限公司拥有丰富的菌种资源库，食源性致病菌菌株超过 13000 株。凭借丰富的菌株资源，该试剂盒经过了十几种超过 300 株的标准菌株和分离株的特异性验证，保证了试剂盒的检测特异性，其检验限高达 300 CFU/test。

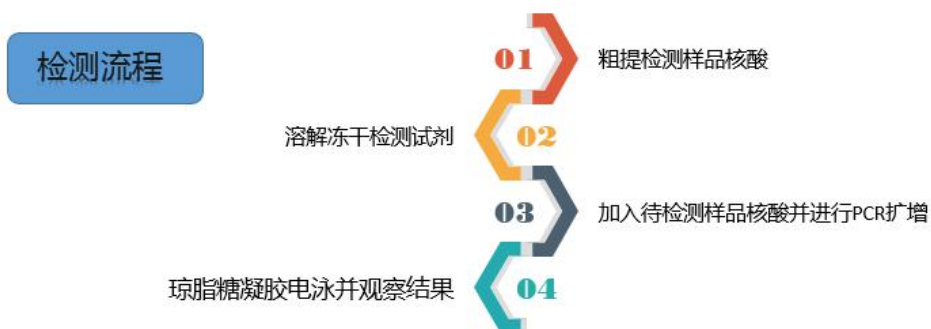
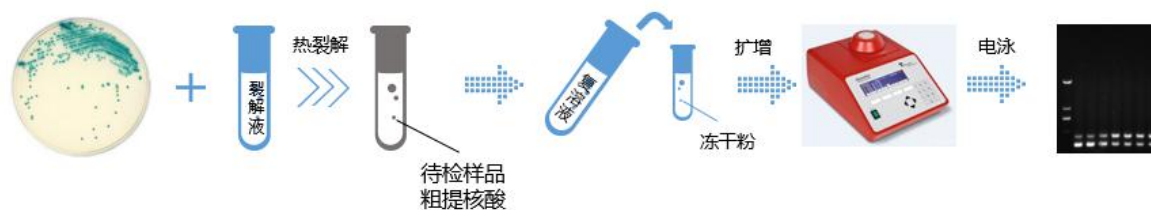
## 四、双重 PCR 检测操作流程（全程仅需约 3 小时）





### 五、试剂盒操作示意图（详见各产品的使用说明书）

**HKM** 环凯微生物  
HuanKai Microbial



### 六、需要配套的仪器及耗材列表

所需的仪器	规格	备注
移液枪、枪头	1-10 $\mu\text{L}$ 、10-200 $\mu\text{L}$ 和 100-1000 $\mu\text{L}$ 各一把	枪头推荐国产枪头即可。
离心机	最大转速不低于 12,000 rpm, 离心机转子支持 200 $\mu\text{L}$ 和 1.5 mL 离心管离心。	建议用进口离心机。

PCR 仪器	国产或进口产品皆可。	能准确提供梯度变温的 PCR 仪器。
电泳仪和电泳槽	国产上海天能公司产品、进口 Bio-Rad 电泳仪	
琼脂糖	西班牙琼脂糖 G-10	用于 DNA 电泳用琼脂糖即可
紫外观察仪	进口 UVITECH、国产紫外观察仪系统	需要数据记录需要配有拍摄系统